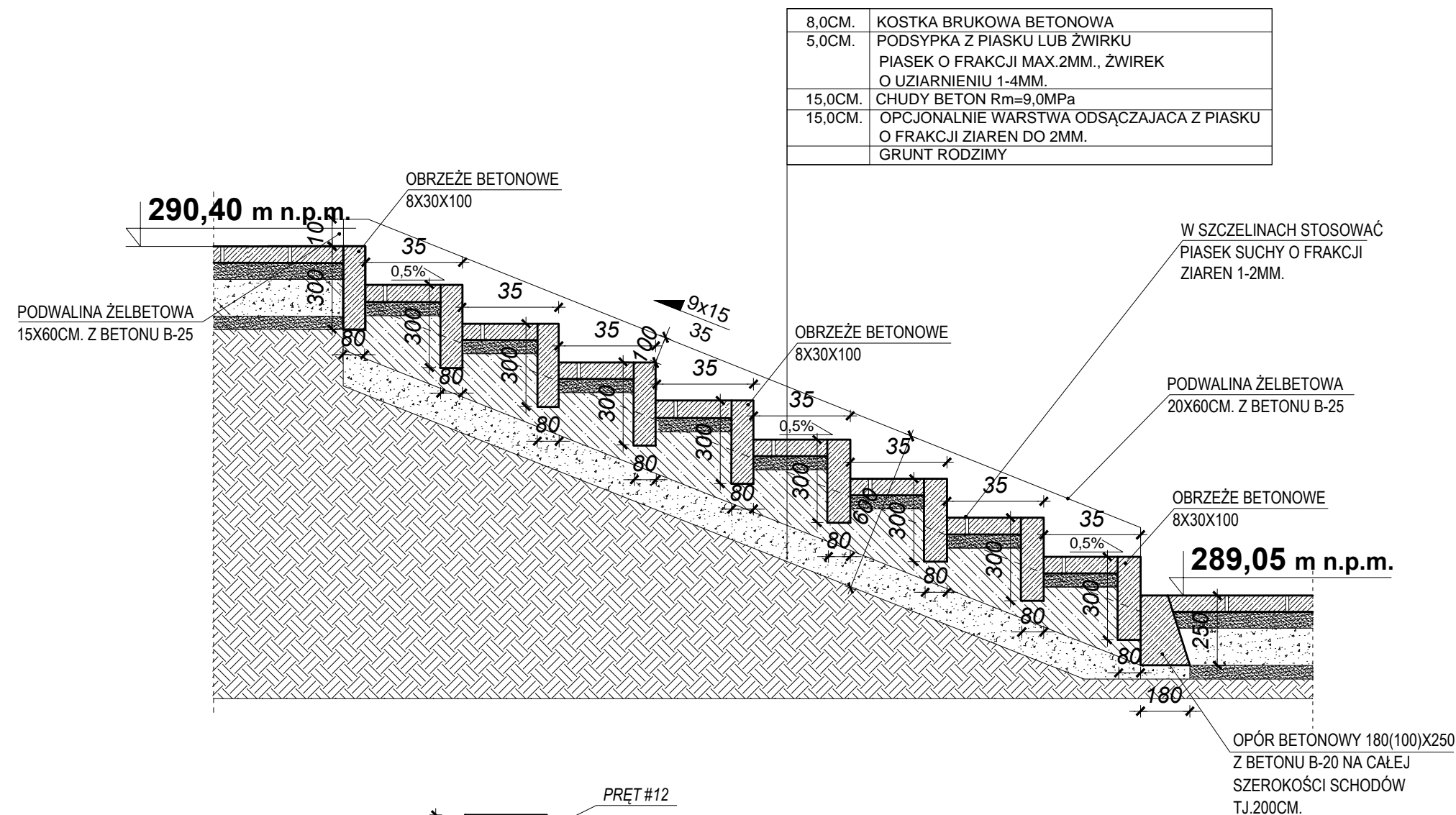


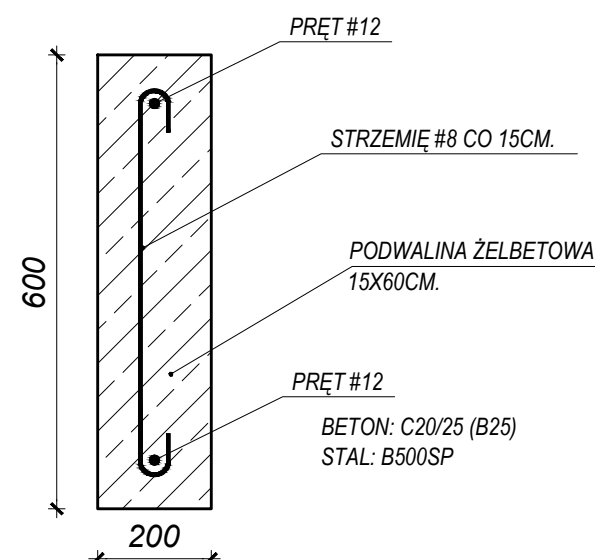
DETAL SCHODÓW TERENOWYCH
SKALA 1:20



UWAGI / OZNACZENIA:

1. Wymiary należy zweryfikować w terenie
2. Dopuszcza się zastosowanie kostki brukowej o innych wymiarach i kolorze pod warunkiem zachowania parametrów tech. i estetycznych zawartych w projekcie oraz akceptacji autora niniejszej dokumentacji i inwestora.
3. Niniejszy projekt jest podstawą do opracowania, w razie konieczności przez wykonawcę projektu warsztatowego poszczególnych elementów będącym przedmiotem projektu. Wykonawca jest zobowiązany do uzgodnienia w/w projektu warsztatowego z autorem niniejszej dokumentacji w zakresie formy, doboru materiałów, kolorystyki oraz konstrukcji.

PRZEKRÓJ PRZEZ PODWALINĘ
-SCHEMAT ZBROJENIA
SKALA 1:10



TEMAT PROJEKTU:			
PROJEKT PRZEBUDOWY I BUDOWY OGÓLNODOSTĘPNYCH BOISK DO SIATKÓWKI PLAŻOWEJ			
LOKALIZACJA:	RODZAJ PROJEKTU:	BRANŻA:	
DZIAŁKA NR 1139/2 W MYŚLENICACH JEDN.EWID. 120903_4 OBRĘB.0003	BUDOWLANY	ARCHITEKTURA	
INWESTOR:	TYTUŁ RYSUNKU:	NR RYSUNKU	
GINIA MYŚLENICE UL.RYNEK 8/9 32-400 MYŚLENICE	DETAL SCHODÓW TERENOWYCH	A-06	
ZESPÓŁ PROJEKTOWY: mgr inż. arch. MARCIN ŁAPA	NR UPRAWNIENI: uprzw. MPOIA/027/2009 w specjalności architektonicznej	PODPIS:	SKALA:
			1:20
			DATA:
mgr inż. arch. MAŁGORZATA GIZA			06.2020